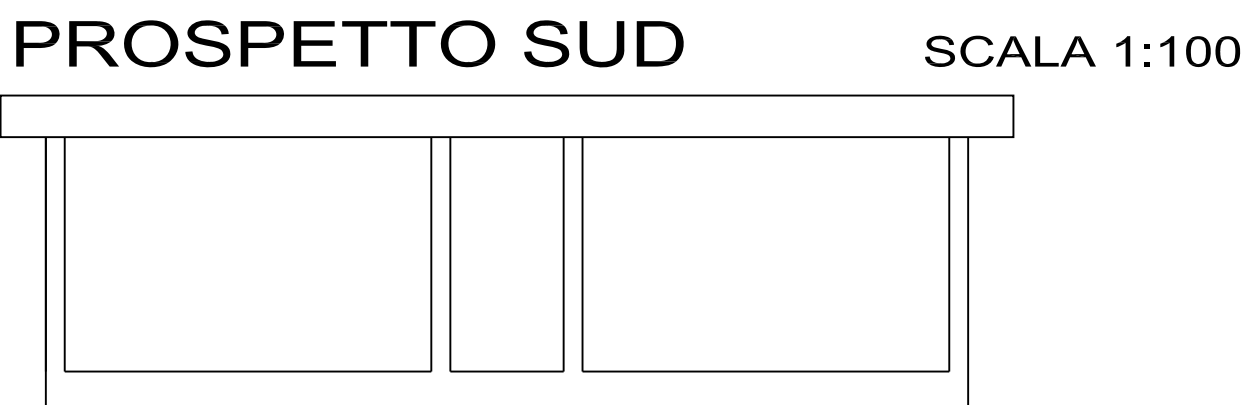
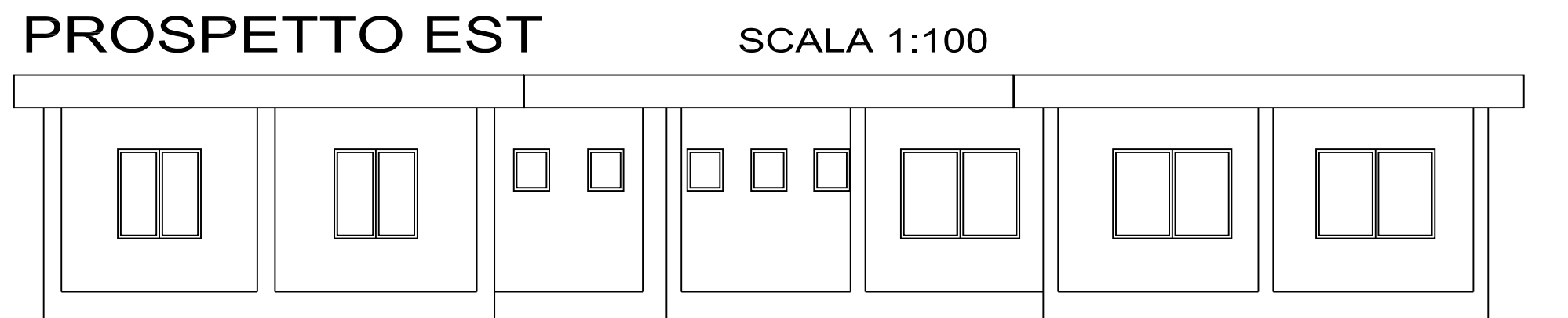
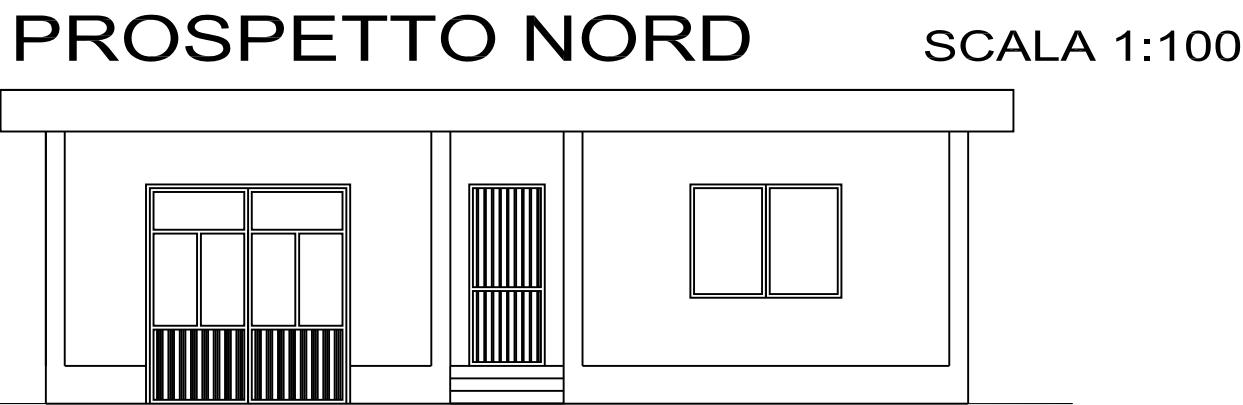
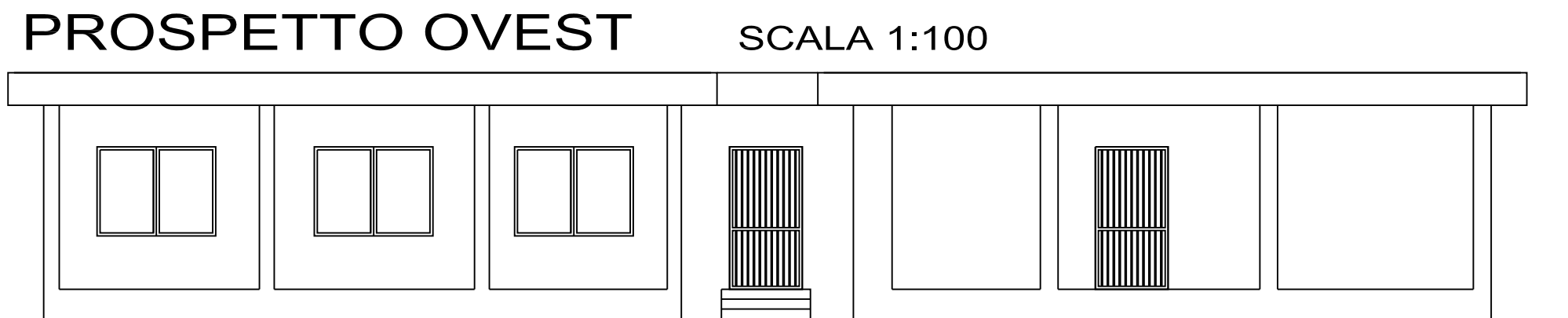
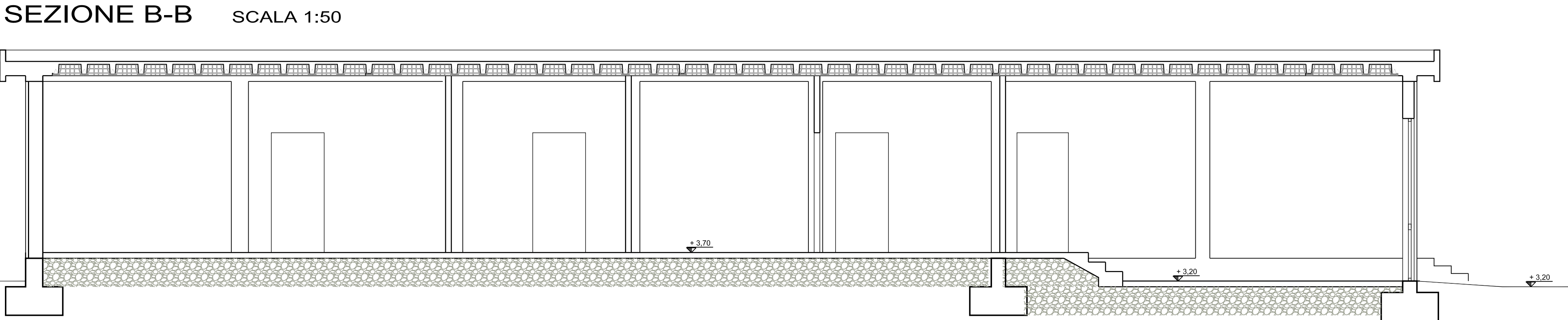
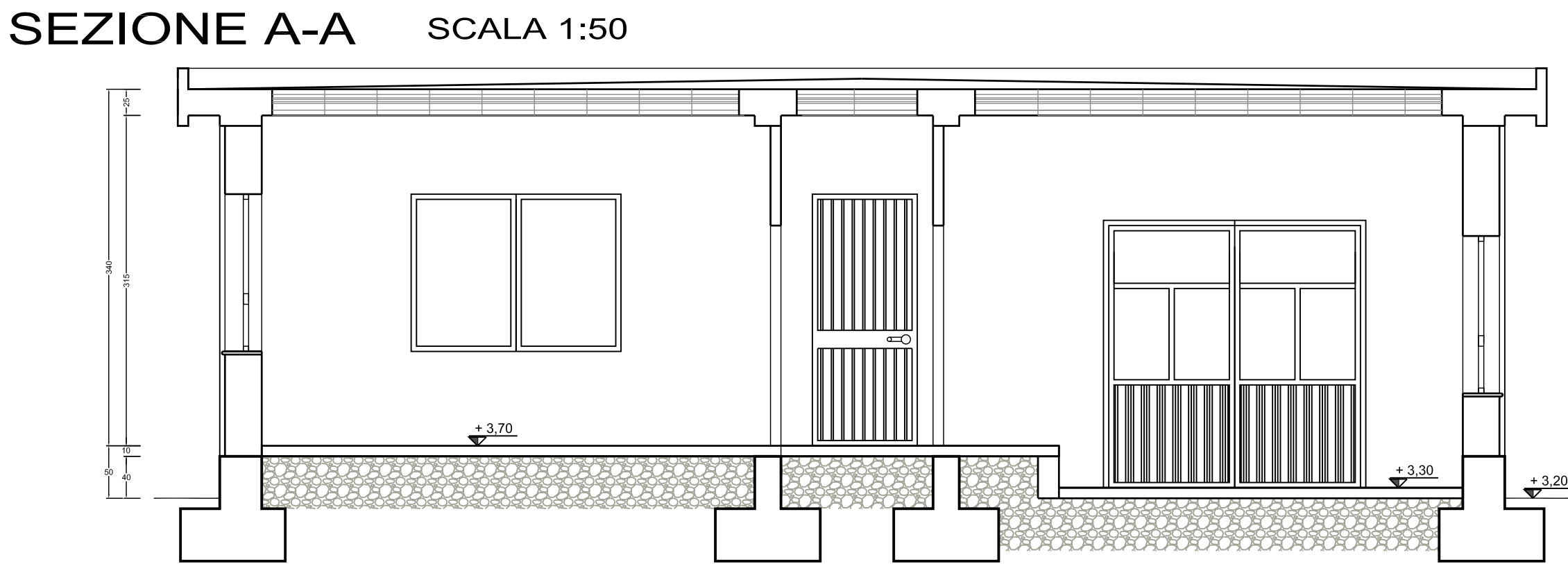
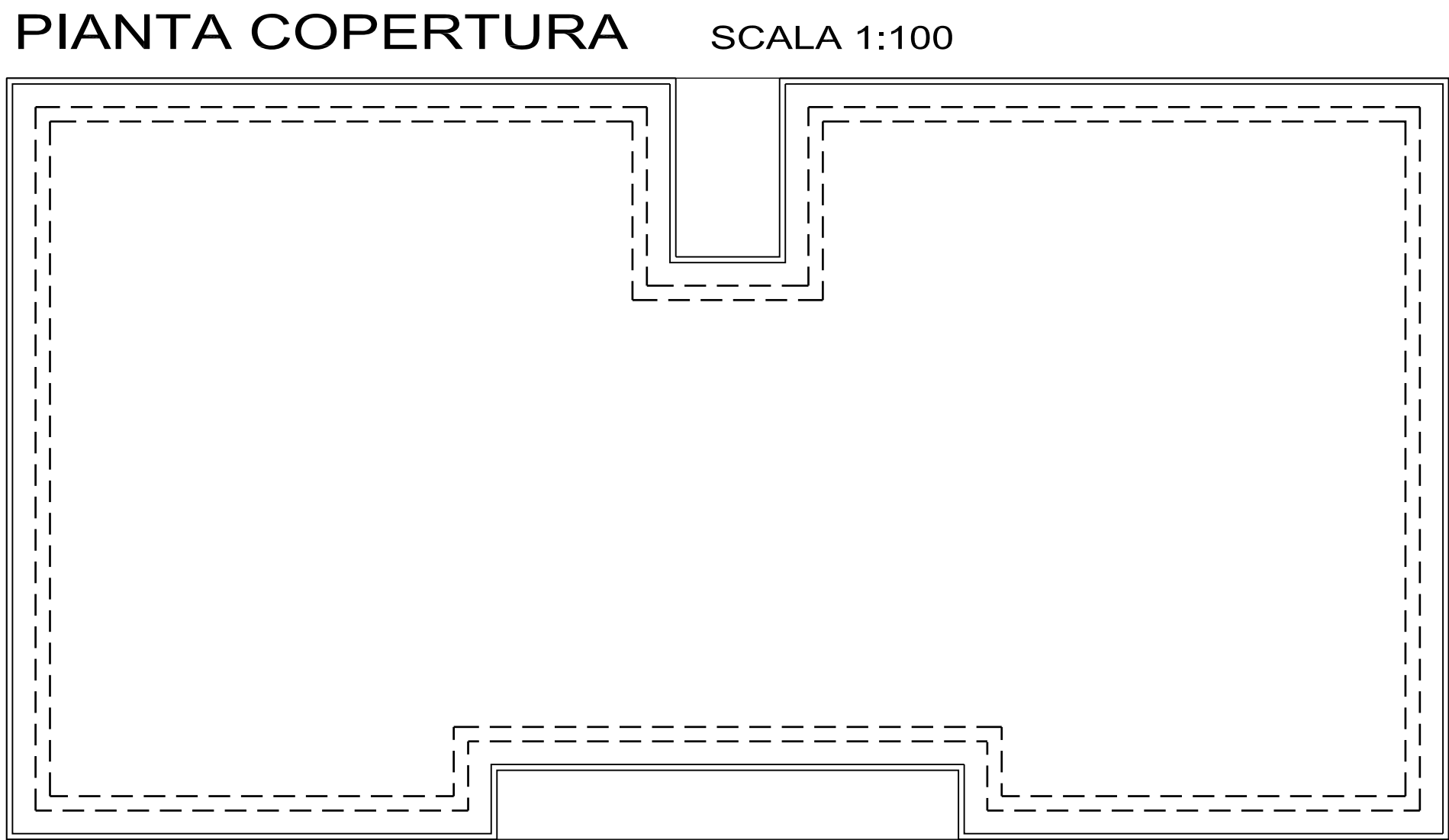


SUPERFICIE COPERTA 275,68 mq					
Descrizione Locali	Superficie Utile (S.U.)	Sup. Finest. (S.F.)	Descrizione Locali	Superficie Utile (S.U.)	Sup. Finest. (S.F.)
1 INGRESSO	9,46 mq	3,13 mq	8 W.C.	1,47 mq	0,42 mq
2 DISIMPEGNO	14,86 mq	2,50 mq	9 W.C.	1,47 mq	0,42 mq
3 UFFICIO	14,41 mq	3,00 mq	10 DOCCIA	1,76 mq	0,42 mq
4 LABORATORIO	33,18 mq	6,00 mq	11 DISIMPEGNO	9,72 mq	
5 OFFICINA	33,50 mq	11,00 mq	12 BAGNO	11,51 mq	0,64 mq
6 SPOGLIATOIO	11,79 mq	1,40 mq	13 UFFICIO	40,29 mq	4,20 mq
7 ANTIBAGNO	6,07 mq	00,00 mq	14 VERANDA	54,17 mq	



CONSORZIO INDUSTRIALE
PROVINCIALE ORISTANESE

COMUNE DI SANTA GIUSTA



DEPURATORE CONSORTILE
VERIFICA "EX - POST" AI SENSI
ART. 29, C.3 D.LGS 152/2006

ELABORATO: 28) EDIFICIO SERVIZI
TAVOLA: 23

Data: Giugno 2023 Scala: Varie

IL DIRETTORE
(Dott. Marcello Siddu)

GRUPPO DI PROGETTAZIONE
(Ing. Salvatore Daga)

(Ing. Riccardo Ugas)

IL RESPONSABILE DEL PROCEDIMENTO
(Ing. Salvatore Daga)

(Geom. Andrea Pala)

Codice Elaborato
P I D C 0 1 P F 0 1 G 0 2 3 R 0 0
Lavoro Fase Sub Fase Tipo Elaborato Revisione